

BPS

Börjesson Pipe Systems AB

BPS Kiruna

SPOLMUNSTYCKE FÖR RENSPOLNING

 **FROSTER**
PROCESSPUMPER OG ENGINEERING



MUNSTYCKE FÖR RENSPOLNING

MINIMAL DIMBILDNING

ERGONOMISK

FÖR EN BRA ARBETSMILJÖ

TRE STORLEKAR AV MUNSTYCKE



BPS 9000
Spolmunstycke Kiruna modell: kort



BPS 9001
Spolmunstycke Kiruna modell: lång



BPS 9002
Spolmunstycke Kiruna modell: extra lång
Med större diameter = högre kapacitet

Produktfakta

Utförande	Spolmunstycke för renspolning av bassänger och pumpstationer. Ger minimal dimbildning. PN 20.
Greppyta:	EPDM
Kulventil:	Förkromad mässing, fullt genomlopp.
Anslutning:	Klokoppling i mässing.
Alternativt utförande:	Med slangkoppling.

SPOLSPJUT



BPS 9005/9006
Spolspjut

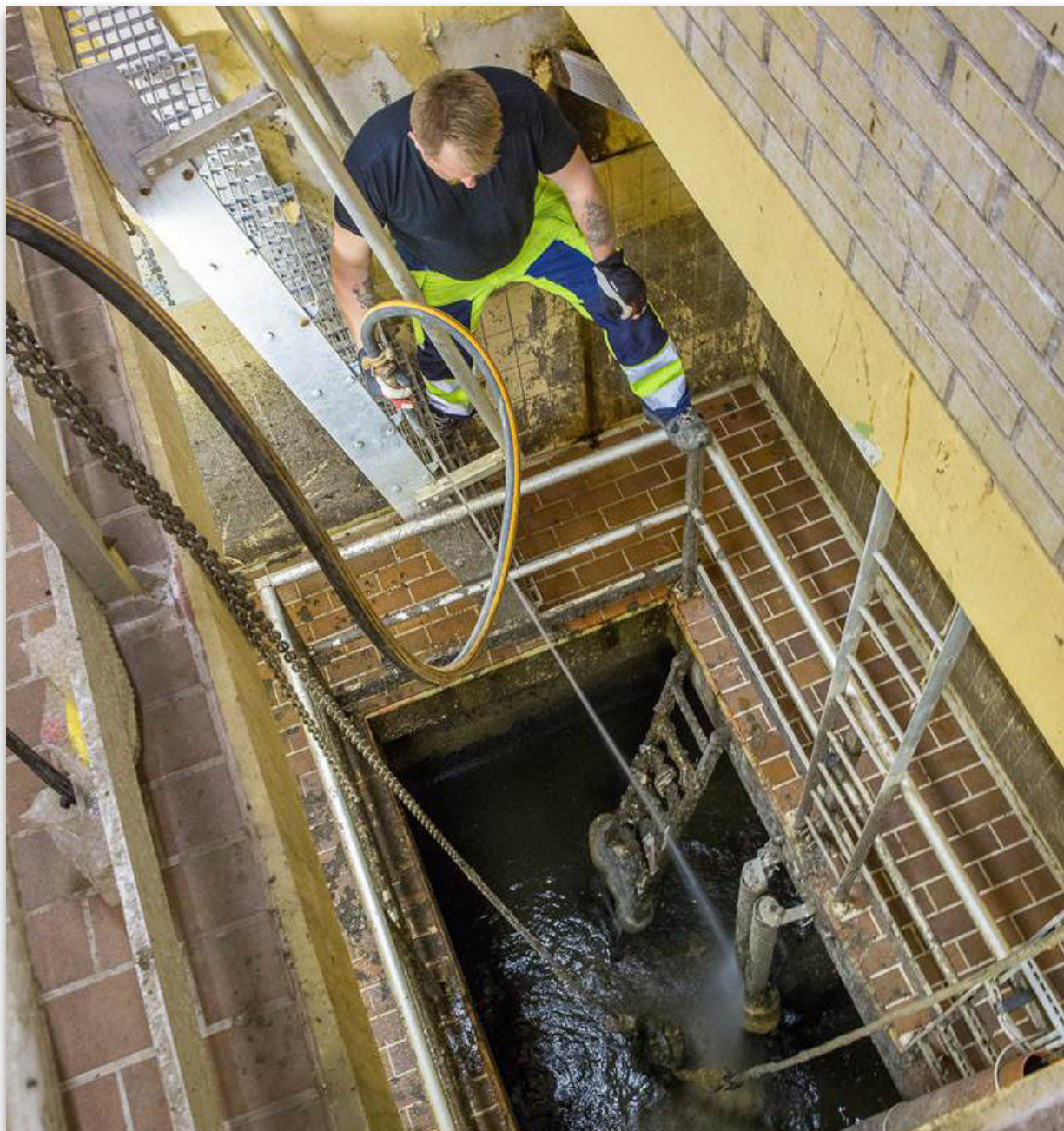
Produktfakta

Utförande	Spolspjut för renspolning av bassänger och pumpstationer. För spolning genom gallerdurkar. Mönsterskyddad. Ger minimal dimbildning. Flyttbart handtag som ger bra balans och grepp. PN 20.
Kulventil:	Förkromad mässing, fullt genomlopp.
Anslutning:	Klokoppling i mässing.
Alternativt utförande:	Med slangkoppling.

BPS 9000 – renspolning med minimal dimbildning som främjar hälsa och arbetsmiljö

BPS Kiruna

BPS Kiruna-serie är spolmunstycken speciellt framplockade för renspolning. Munstycket ger via sin koniska utformning en vass stråle som skär bort fasttorkade beläggningar. Den minimala dimbildningen minskar även inandning av ohälsosamma bakterieaerosoler.



“Era munstycken är ju dom bästa”
– Jerry Stjernström, NSVA Helsingborg





“Långsiktigt lönsamma
produkter för kunden
är vårt mål.”

Froster AS - Sandviksveien 30, 5036 Bergen - Norge
Tlf: +47 55 36 58 55 • post@froster.no • www.froster.no

 **FROSTER**
PROSESSPUMPER OG ENGINEERING